

Mieux connaître le patrimoine des réseaux d'eau potable et d'assainissement collectif : lancement national de l'outil

MonSuiviEau

L'outil concret et interactif Mon Suivi Eau prend aujourd'hui une dimension nationale en couvrant l'ensemble des régions métropolitaines. Il permettra ainsi d'évaluer en temps direct l'état du patrimoine des réseaux d'eau potable et d'assainissement collectif de chacun des territoires. Il est accessible ce 16 juin à tous, facilement, gratuitement et sans inscription.

Toutes les données* essentielles pour suivre les performances des réseaux, en termes de rendement, qualité, renouvellement, perte, etc., ont été compilées pour le syndicat national Les Canalisateurs par le GIE Réseau des CERC. Rappelons que cet outil a initialement été développé en 2025 par Les Canalisateurs du Sud-est avec la CERC Aura pour les territoires Rhône-Alpes, Paca et Corse.

Sa sortie nationale arrive quelques jours après l'élection de Christophe Ruas à la présidence des Canalisateurs, qui porte pour les entreprises de canalisations la vocation d'être de véritables partenaires de confiance des collectivités et des experts pour les accompagner dans leur démarche patrimoniale de réhabilitation.

Le déploiement national de Mon Suivi Eau, au-delà d'identifier clairement les enjeux d'entretien et modernisation des infrastructures d'eau, va permettre à chaque collectivité de disposer d'une première approche pour faciliter la planification des projets de renouvellement. Car agir au bon moment, c'est objectiver les besoins, prioriser les interventions et maîtriser les coûts.

Des rencontres seront réalisées, au niveau local, dans ces prochains mois, pour présenter Mon Suivi Eau aux délégués territoriaux et régionaux et aux entreprises adhérentes des Canalisateurs afin qu'ils puissent se l'approprier et ainsi mieux accompagner les élus dans la connaissance de l'état réel de leurs réseaux et à flécher les investissements là où ils sont les plus utiles.

**renseignées sur la base SISPEA, complétées par les bases SANDRE et ERU du Ministère pour quelques caractéristiques du réseau d'assainissement collectif.*

Les indicateurs de Mon Suivi Eau

- **Comprendre l'organisation et la gestion de l'eau potable et de l'assainissement collectif, en lien avec la loi NOTRe**

Typologies des collectivités gestionnaires | Modes de gestion directs ou indirects

- **Mesurer la connaissance des services à l'égard de ce patrimoine**

Indice global de connaissance du patrimoine (GCP) | Indicateurs détaillés de connaissance | Remplissage et couverture de la base SISPEA.

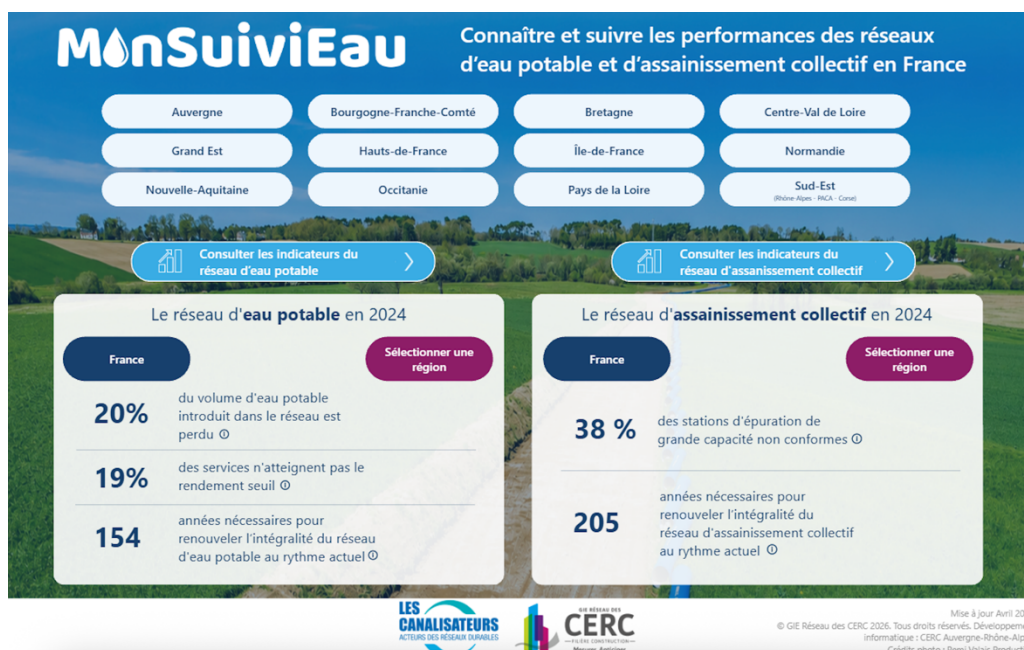
- **Suivre les performances du réseau d'eau potable et d'assainissement collectif**

Taux de rendement du réseau (EP) | Atteinte du rendement seuil (EP) | Indice linéaire de pertes d'eau (ILP) | Ancienneté et conformité des STEP (AC)

- **Connaître les investissements réalisés sur cette thématique**

Taux de renouvellement des réseaux | Prix de l'eau potable (EP) | Montants financiers de travaux engagés

Mon Suivi Eau accessible sur [MonSuiviEau.fr](https://monsuiveau.fr)



Les Canalisateurs, organisation professionnelle membre de la Fédération Nationale des Travaux Publics, fédère 350 entreprises, de toutes tailles, spécialisées dans la pose et la réhabilitation de réseaux d'eau potable, d'eaux usées et pluviales, d'irrigation, de gaz et fluides divers, qui emploient 35 000 salariés. 2e syndicat de spécialité de la FNTP, l'organisation a pour objectif de défendre et promouvoir les intérêts de ses membres qui œuvrent pour la modernisation et la rénovation de ces infrastructures, garantissant ainsi la préservation de ce bien commun essentiel à tous et le maintien d'un service de l'eau de qualité qui contribue au confort de chaque citoyen. Son organisation en délégations régionales lui permet aussi de maintenir des liens de proximité et de disposer d'une vision locale.

www.canalisateurs.com / @Canalisateurs - In : <https://www.linkedin.com/company/canalisateur>

En France, les réseaux de canalisations constituent un patrimoine évalué à plus de 300 milliards d'euros. Près d'1 million de km forme le linéaire d'eau potable et près de 400 000 km celui des réseaux d'assainissement (*source Sispea 2025, données 2023*). Le linéaire de gaz distribution forme près de 206 000 km (*source GRDF Gaz 2023*), celui du transport de gazoducs près de 39 000 km (*source Natran 2024 et Teréga 2024*). Les réseaux de thermie couvrent près de 8 000 km pour les réseaux de chaleur et près de 300 km pour les réseaux de froid (*source Fedene 2025, données 2024*).

Service de presse : Patricia Desmerger : 06 07 47 34 77 - patricia.desmerger@orange.fr