



# ENQUETE TRIMESTRIELLE DE CONJONCTURE CANALISATIONS

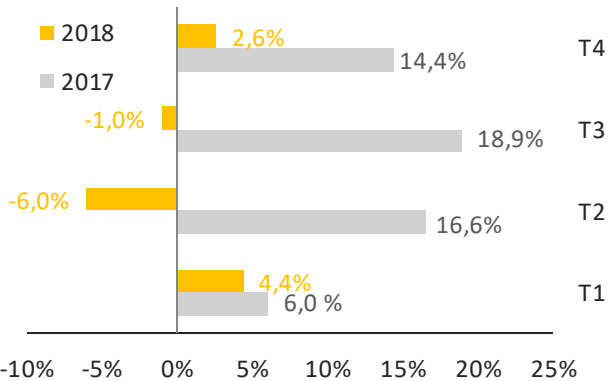
Résultats du 4<sup>e</sup> trimestre 2018

## Éléments clés

- 310 entreprises interrogées – 110 entreprises répondantes
- 1/3 d'entreprises «100 % canalisations»
- CA canalisations : 40% en assainissement, 42% en eau potable et 18% en gaz et autres réseaux

# Chiffres d'affaires

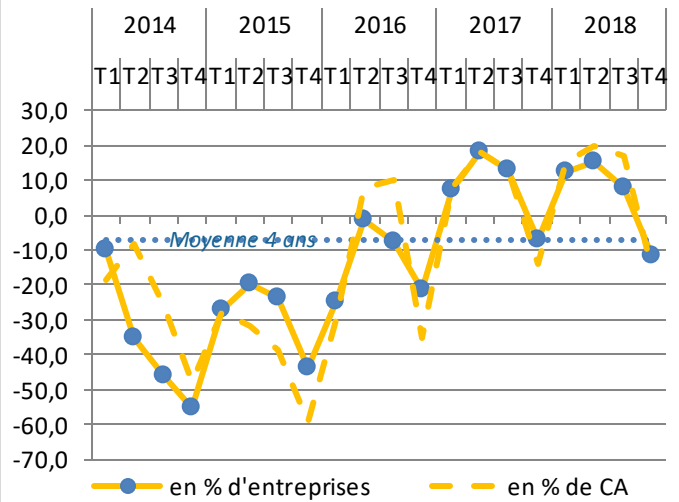
## Evolution du chiffre d'affaires canalisations par rapport au même trimestre un an auparavant (%)



Ce trimestre affiche une hausse de chiffre d'affaires de 2,6% par rapport au 4<sup>e</sup> trimestre 2017. Sur l'ensemble de l'année, l'activité est stable par rapport à l'année précédente.

*Les variations sont à prendre avec précaution, la base des entreprises adhérentes variant d'une année sur l'autre*

## Evolution attendue du chiffre d'affaires canalisations pour le trimestre suivant (%)



Une entreprise sur 5 anticipe une baisse de chiffre d'affaires pour le prochain trimestre.

## Carnets de commande

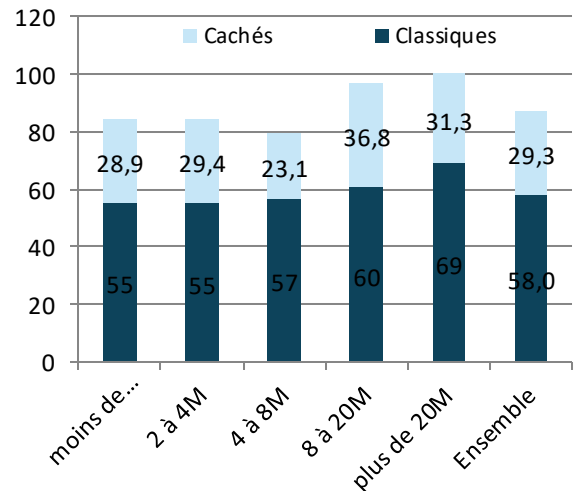
### Niveau des carnets de commande pour les marchés canalisations (en mois)

	T1	T2	T3	T4
2015	3,0	3,1	3,1	3,1
2016	3,4	3,8	3,6	3,6
2017	4,2	4,7	3,9	4,0
2018	4,3	4,5	4,3	4,4

Le carnet de commande se porte en moyenne à 4,4 mois, allant de 3,7 mois pour les entreprises réalisant moins de 2 M€ de CA annuel canalisations à 6,7 mois pour celle en réalisant plus de 20 M€.

## Délais de paiement

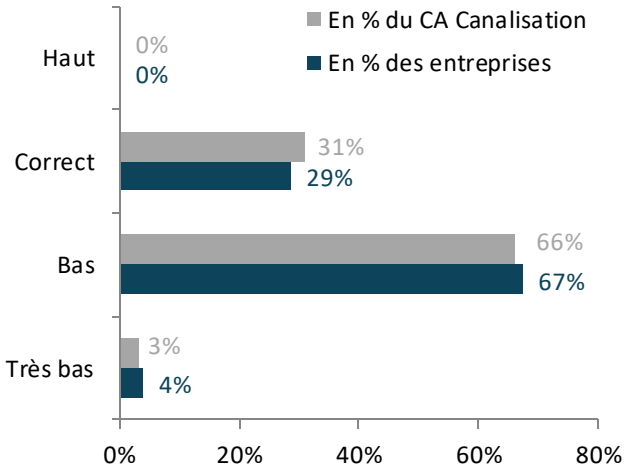
### Niveau des délais moyen de paiement des clients (en jours) selon le CA annuel canalisations



Les délais de paiement s'élèvent en moyenne et tout client confondu à 87 jours au 4<sup>e</sup> trimestre 2018.

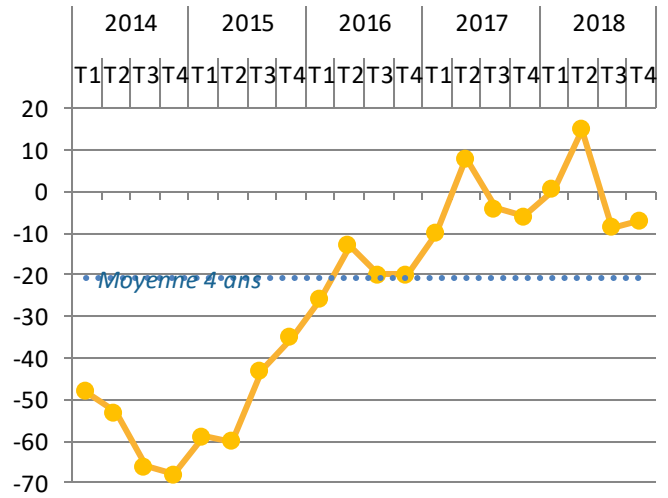
# Prix des marchés

## Qualification du niveau de prix des marchés canalisations conclus



La part des entreprises qualifiant de « correct » le niveau des prix, bien que toujours minoritaire, poursuit son augmentation : elle est de 29%.

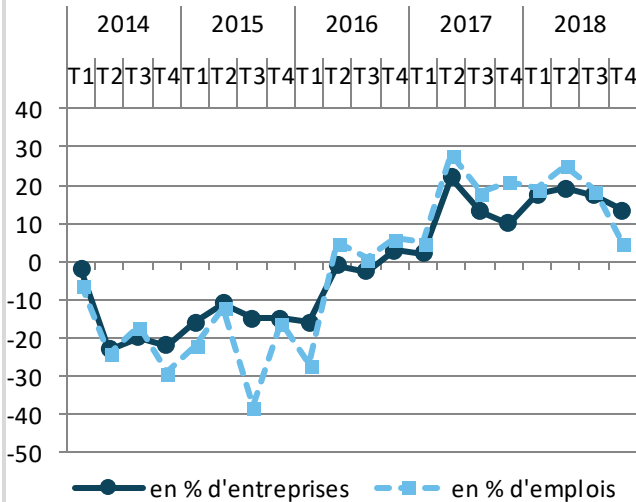
## Evolution du prix des marchés canalisations pour le trimestre actuel



L'opinion des chefs d'entreprise concernant les prix pour les prochains mois est plutôt pessimiste : ils sont plus nombreux à anticiper une nouvelle baisse qu'une hausse.

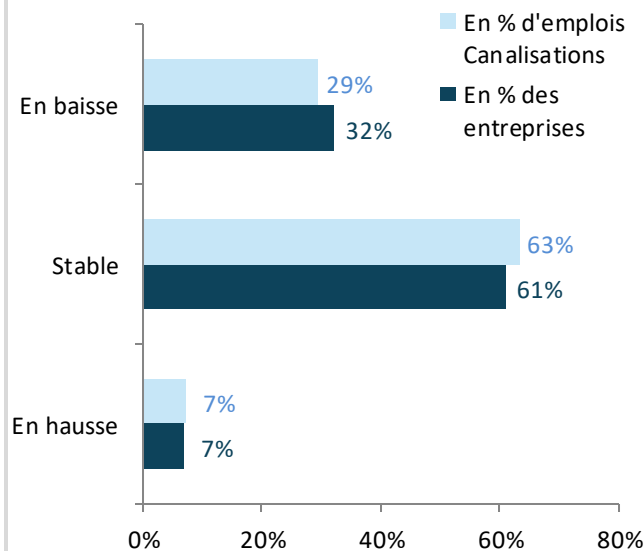
# Effectifs

## Evolution attendue des effectifs permanents canalisations pour le trimestre suivant



Les soldes d'opinion relatifs à l'emploi permanent restent positifs. 15% des entreprises anticipent des embauches pour le trimestre à suivre, un niveau similaire au 4<sup>e</sup> trimestre 2017.

## Evolution attendue des effectifs intérimaires canalisations pour le trimestre suivant



# VOS COMMENTAIRES

---

Quelques commentaires des entreprises issus des questionnaires du 4<sup>e</sup> trimestre 2018 :

- « Stabilité voir régression dans l'activité canalisation compensée sur la région Grand Est par les travaux de fibre optique »
- « Bonne perspectives en volume pour 2019 »
- « Nous sentons une légère reprise de l'activité avec un niveau de prix qui reste toujours trop bas. »
- « Pas de visibilité pour la Carnet de commandes 2019 - Niveaux de prix beaucoup trop bas »
- « Incertitude fiscale et sociale pour 2019. Très grosse difficulté de recrutement de personnel qualifié. Prix des AO qui se stabilisent voire qui baissent »
- « 2019 sera certainement coupée en 2, les 9 premiers mois verront une activité normale apparemment alors que le dernier tiers sera plus difficile en raison des élections municipales de 2020 ... pas de bruit et pas de poussière pour ne pas gêner les électeurs, des maires ruraux fatigués en attente de la relève ! Les bureaux d'études ont globalement du travail à long terme mais peu de projet sur le court terme »
- « Le volume de réponses n'a pas été très important sur le deuxième semestre et les budgets ne sont pas encore définis en marché publics comme habituellement ... Du coup, niveaux de prix toujours très bas !!! »
- « Volume peu suffisant et niveau de prix très très bas ... C'était inquiétant au T4 et cela s'est avéré être continu, d'où un démarrage dès plus difficile depuis ces dernières années !!! »



Afin d'améliorer la précision statistique des résultats de l'enquête et que ceux-ci soient le plus représentatifs possible de la réalité, il faut qu'un maximum d'entreprises se mobilise.

**SOYEZ NOMBREUX A REPONDRE A L'ENQUETE ! Merci.**